

売店舗・事務所(一括)

新前橋駅

前橋市前箱田町

建物延面積
71.00㎡

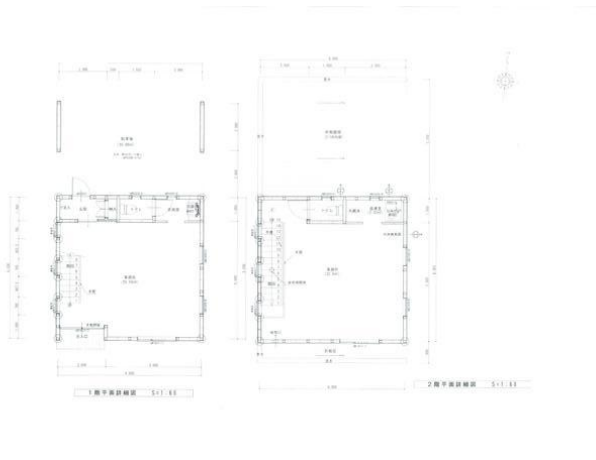
築年月
2018年03月

引渡し
相談

新築

チェックポイント！

トイレ2ヶ所



物件種目	売店舗・事務所(一括)		
最寄駅	新前橋		
価格	1,890万円		
物件所在地	群馬県前橋市前箱田町 21-3		
交通	J R 上越線 新前橋 徒歩22分		
土地面積	公簿 132.21㎡	私道面積 (共有持分)	
建物	構造・規模	木造 2階建	
	面積	71.00㎡	間取タイプ
	建物名	前箱田町事務所	
土地権利	所有権	施工会社	
総戸数		築年月	2018年03月
都市計画	市街化区域	用途地域	準工業
建ぺい率	60%	容積率	200%
現況	未完成	引渡日	相談
駐車場			
接道状況 (角地・簡口)	西20.5m 北3.6m		
設備	トイレ2ヶ所		
備考			

この図面は物件情報の一部を抜粋して掲載しております。(現況優先)
付帯条件や別途料金等が発生する場合がありますのでご確認ください。

at home

infosheet 物件番号 69650623085

群馬県知事免許(4)第6429号 〒371-0837 群馬県前橋市箱田町323-1

有限会社ゆう企画

TEL: 027-252-5466 FAX: 027-219-3678 定休日: 日曜(予約可)

■取引態様: 一般媒介