

# 貸店舗(一部)

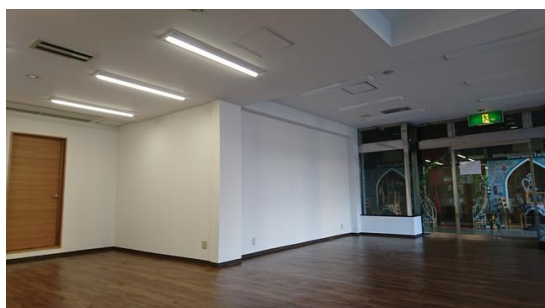
高崎駅

高崎市鞆町

専有面積  
109.00㎡

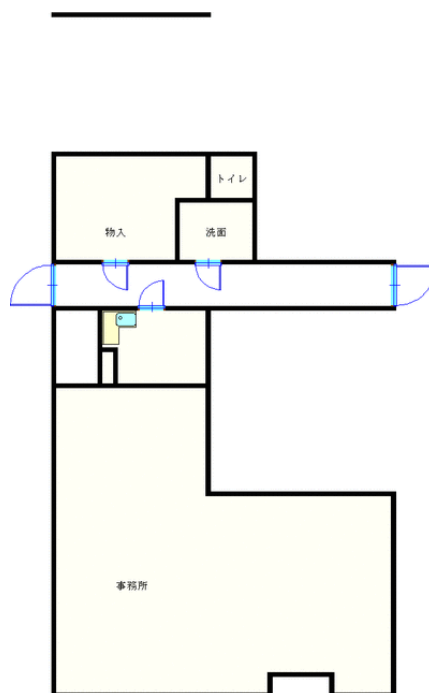
築年月  
1989年01月

引渡し  
相談



## チェックポイント！

飲食店不可,トイレ2ヶ所,男女別トイレ,動力あり,エアコン



物件種目	貸店舗(一部)
最寄駅	高崎
賃料	17.28万円
貸借条件	礼金1ヶ月 敷金1ヶ月 保証金なし

物件所在地	群馬県高崎市鞆町 20-1		
交通	J R 高崎線 高崎 徒歩14分		
建物	建物名	高崎鞆町ビル 1D	
	構造・規模	R C 6階建/1階部分	
	使用部分積	109.00㎡	間取タイプ
間取内訳			
築年月	1989年01月	契約期間	3年
管理費等			
土地面積	用途地域		
駐車場	なし		
現況	空	引渡日	相談
接道状況 (角地・間口)			
設備	トイレ2ヶ所,男女別トイレ,動力あり,エアコン		
備考	内装リフォームしました 高崎祭りメイン通り 賃貸保証:利用可 利用駅1:J R上越線 高崎 徒歩14分 利用駅2:J R信越本線 高崎 徒歩14分		

この図面は物件情報の一部を抜粋して掲載しております。(現況優先)  
付帯条件や別途料金等が発生する場合がありますのでご確認ください。

at home

infosheet 物件番号 69648625090

群馬県知事免許(4)第6429号 〒371-0837 群馬県前橋市箱田町323-1

## 有限会社ゆう企画

TEL: 027-252-5466 FAX: 027-219-3678 定休日: 日曜(予約可)

■取引態様: 代理